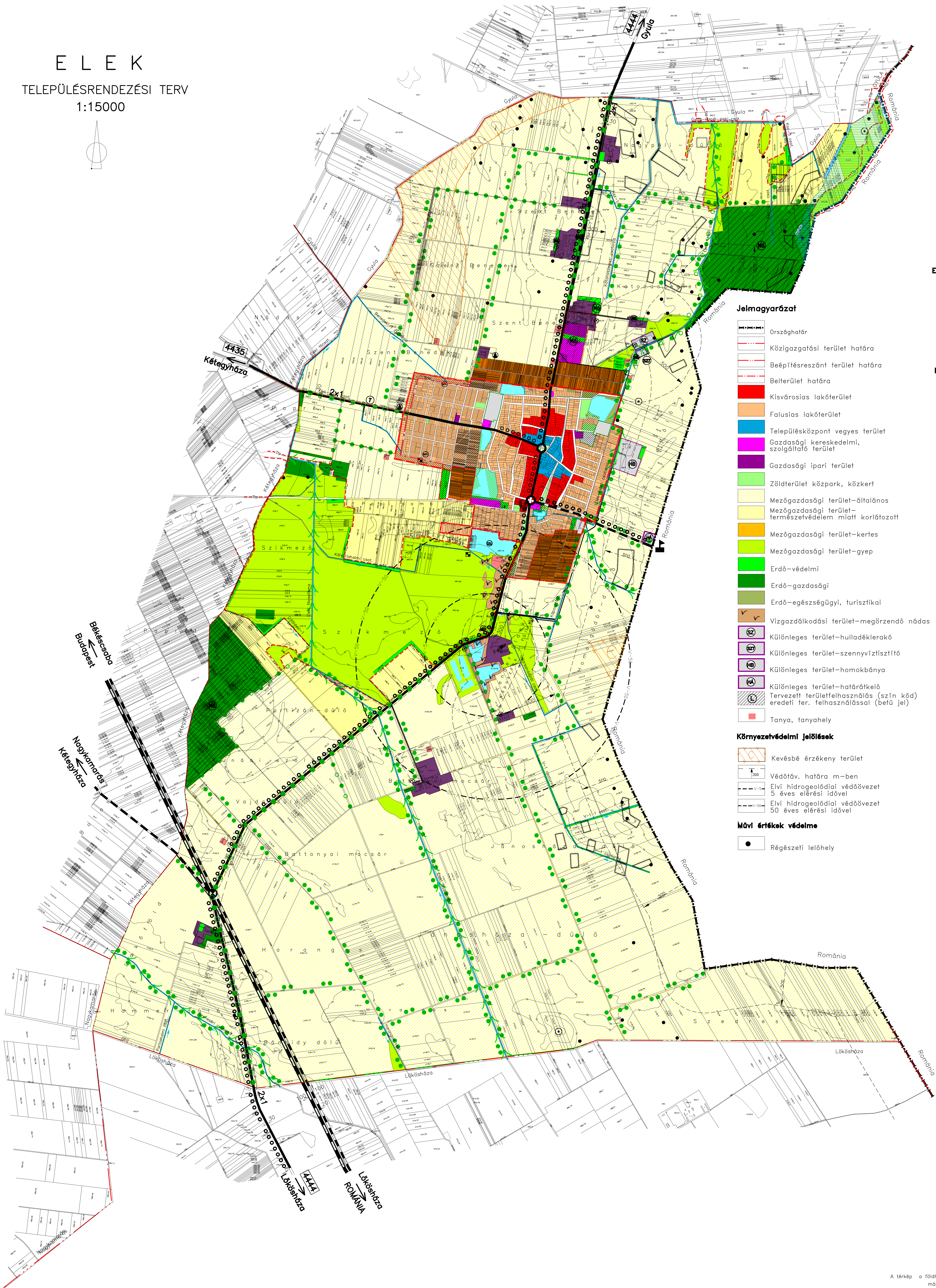
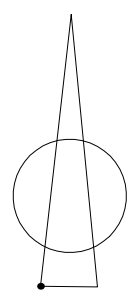


E L E K
TELEPÜLÉSENDEZÉSI TERV
1:15000



Jelmagyarázat

- Országhatár
- Közigazgatási terület határa
- Beépítésreszánt terület határa
- Belterület határa
- Kisvárosias lakóterület
- Falusias lakóterület
- Településközpont vegyes terület
- Gazdasági kereskedelmi, szolgáltató terület
- Gazdasági ipari terület
- Zöldterület közpark, közkert
- Mezőgazdasági terület-általános
- Mezőgazdasági terület- természetvédelem miatt korlátozott
- Mezőgazdasági terület-kertes
- Mezőgazdasági terület-gyep
- Erdő-védelmi
- Erdő-gazdasági
- Erdő-egészségügyi, turisztikai
- Vízgazdálkodási terület-megőrzendő nádas
- Különleges terület-hulladéklerakó
- Különleges terület-szennyvíztisztító
- Különleges terület-homokbánya
- Különleges terület-határátkelő
- Tervezett területfelhasználás (szín kód) eredeti ter. felhasználással (betű jel)
- Tanya, tanyahely

Környezetvédelmi jelölések

- Kevésbé érzékeny terület
- Védőtáv. határa m-ben
- Elvi hidrogeológiai védőövezet 5 éves elérési idővel
- Elvi hidrogeológiai védőövezet 50 éves elérési idővel

Művi értékek védelme

- Régészeti lelőhely

Elektromos és hírközlési közművek jelölése

- Erősáramú 20kV-os szabadvezeték védőtáv. 6-6m
- Transzformátor állomás
- Távközlési helyi körzetkábel védőtáv. 2-2m
- Távközlési optikai kábel védőtáv. 2-2m

Közkedési jelölések

- Meglévő vasúti fávonal
- Tervezett 2. vasúti fávonalú vágány
- Meglévő országos mellékút
- Tervezett országos mellékút
- Tervezett állandó jellegű határátkelő
- Helyi fontosabb kiszolgáló út
- Fontosabb közúti csomópont
- Meglévő vasúti keresztezés
- Meglévő kerékpárút
- Tervezett kerékpárút
- A közút száma
- A forgalmi sávok száma
- Építési szélesség
- Külön jogszabályi előírás

Táj- és természetvédelem

- Potenciális természeti terület határa
- Helyi jelentőségű védett természeti terület
- Országos jelentőségű védett természeti érték
- Egyedi tájérték
- Értékes ökológiai folyosó
- Javasolt tájfasztítás
- Megőrzendő fasor
- Kiegészítendő fasor

Vízellátás, szennyvízelvezetés, vízrendezés, földgázellátás jelölése

- Ivóvíz gerincvezeték védőtáv. 7-7m
- Vízmű kutak
- Vízfelület (anyagbódór, homokbánya, horgászút, csatorna)
- Csapadékvíz tározó
- Alagsóvezetett mg. terület
- Nagy-középnomású gázvez. (4-25 bar) védőtáv. 5-5m
- Települési gázfogadó állomás
- Üzemi gáznyomás szabályozó
- Üzemelő szennyvíztételő
- Csapadékvíz étemelő (stabil)
- Csapadékvíz étemelő (sziv. állás)
- Árvíz által veszélyeztetett terület
- Lokalizációs töltés 10m-es védő területtel

Tér és Terület Kft

Rajz megnevezése:
IGAZGATÁSTERÜLET
TELEPÜLÉSENDEZÉSI TERV
Vezető tervező
Torma György
Beosztott tervező
Berkó Lajos
Szerkesztő:

Dátum:
2005. 12.
Rajzszám:
T-1

A térkép a földhivatali hivatalos térkép digitális másolásával készült.